

Tuto boîte :

⌚ 20 minutes

€ Moins de 2 euros

✂ Facile

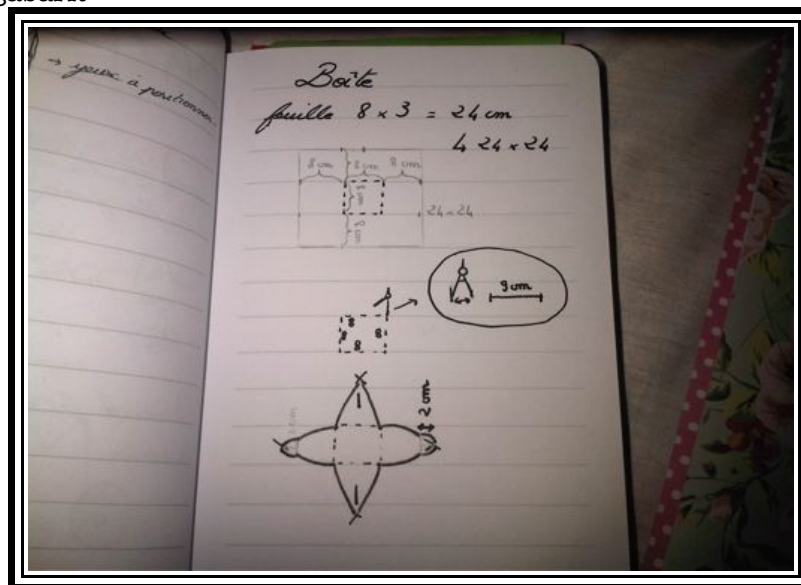
Le matériel :



- ★ Papier décoratif (ici double face 25x 25 cm).
- ★ Paire de ciseaux.
- ★ Compas, perforatrice, crayon à papier, règle, gomme.

ETAPE 1:

Construction du gabarit



Pour réaliser ton gabarit il te faut une feuille de 25x 25 cm , ici on va utiliser les mesures 24x 24 cm. Il te faut réaliser un carré de 8 x 8cm, pour cela on va placer des repères on répartit ceux-ci de la manière suivante 3 x 8 cm . On trace notre carré central au crayon à papier cela représente la base de ta boîte. Pour les côtés tu devras te munir d'un compas. A partir de la base de ton carré, tu devras faire un peu de géométrie et faire comme si tu devais réaliser un triangle isocèle pose les repères du sommet. Ici j'ai opté pour un écart de 9 cm.



Une fois tes repères réalisés il te suffit de tracer comme sur le modèle une sorte d'étoile à 4 branches. Tu devras réaliser deux côtés opposés en pointe et deux autres arrondis. Pour le côté arrondi il faudra tracer un trait perpendiculaire à la pointe de deux centimètres. A la découpe tu obtiendras ceci.



Une fois cette partie terminée. On passe à la prochaine étape.

ETAPE 2 :

Le montage



On commence par rabattre chaque côté en suivant les pointillés .



Sur les côtés pointus on va placer les mesures correspondantes à la largeur des languettes arrondies.



Il ne te reste plus qu'à procéder à l'entaille au cutter.

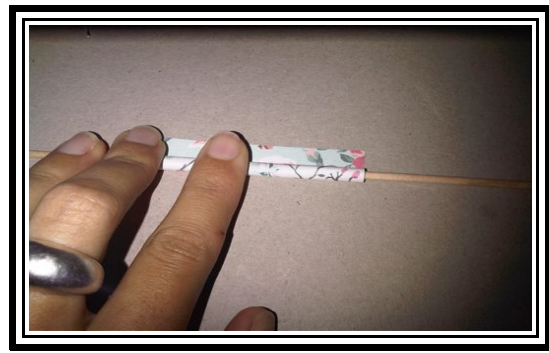




Voilà ce que tu obtiens lorsque la boîte est complètement ouverte .
Pour la fermeture prend ta perforatrice ,et réalise un trou dans chaque partie arrondie.



Pour obtenir un système de fermeture optimal réalise une tige en papier à insérer dans les trous que tu viens de faire.
Comme le papier est légèrement rigide prend un bâton pour l'enrouler tu verras ça sera plus facile .



Voilà on rabat les côtés ! Et on passe notre petite languette en carton.



Bonne réalisation !
Au plaisir !

@Ficelle